



WESEPE
Achterhoekstraat 17

Vraagprijs
€ 475.000,- K.K.

Vrijheid rust ruimte

Met garage, carport, tuinhuis en kelder



+31 570 523 134 | info@dwmakelaardij.nl
dwmakelaardij.nl

VOORWOORD

Bedankt voor uw interesse in deze woning. In deze brochure treft u de meest relevante informatie aan over de woning alsmede over de omgeving. Het is natuurlijk zo dat de bezichtiging voor u het beste inzicht geeft in alle aspecten die deze woning u te bieden heeft maar ik hoop u op deze wijze een goede indruk van de woning te geven.

Met vriendelijke groet namens DW Makelaardij,

Dirk Woesthoff - RMT Wonen

Hoewel deze brochure met de grootst mogelijke zorg is samengesteld zijn er geen rechten aan te ontleen.

Kenmerken & specificaties

Overdracht

Vraagprijs	€ 475.000,- k.k.
Aanvaarding	In overleg

Bouw

Type object	Woonhuis, eengezinswoning, twee onder een kap woning
Soort bouw	Bestaande bouw
Bouwperiode	1992
Dakbedekking	Dakpannen
Type dak	Zadeldak
Isolatievormen	Volledig geïsoleerd

Oppervlaktes en inhoud

Perceeloppervlakte	442 m ²
Gebruiksoppervlakte wonen	152 m ²
Inhoud	622 m ³
Oppervlakte overige inpandige ruimten	22 m ²
Oppervlakte externe bergruimte	9 m ²
Oppervlakte gebouwgebonden buitenruimte	15 m ²

Indeling

Aantal bouwlagen	4
Aantal kamers	5 (waarvan 4 slaapkamers)
Aantal badkamers	1

Locatie

Ligging	Aan rustige weg
---------	-----------------

Tuin

Type	Achtereinde
Hoofdtuin	Ja
Oriëntering	Noord west
Heeft een achterom	Ja
Staat	Prachtig aangelegd

Kenmerken & specificaties

Tuin 2 - Type	Voortuin
Tuin 2 - Oriëntering	Zuidoost
Tuin 2 - Staat	Prachtig aangelegd

Energieverbruik

Energielabel	B
--------------	---

CV ketel

CV ketel	Intergas
Warmtebron	Gas
Bouwjaar	2009
Combiketel	Ja
Eigendom	Eigendom

Uitrusting

Aantal parkeerplaatsen	4
Aantal overdekte parkeerplaatsen	1
Warm water	CV-ketel
Verwarmingssysteem	Centrale verwarming
Parkeergelegenheid	Aangebouwde stenen garage Carport
Tuin aanwezig	Ja
Heeft een garage	Ja
Heeft schuur/berging	Ja

Kadastrale gegevens

Eigendom	Eigen grond
----------	-------------



Omschrijving

Ruimte, rust en vrijheid

Bent u op zoek naar heel veel ruimte om te wonen, een rustige bijna landelijke ligging en een vrij uitzicht aan de achterzijde? Dan is deze geschakelde woning type twee onder kap wellicht de woning voor u. Voeg daarbij nog de ruime kelder, geïsoleerde garage en de carport toe dan is het woonplaatje compleet.

Aan de voorzijde heeft men een eigen oprit voor meerdere auto's en aan de achterzijde ligt een diepe achtertuin die u veel zon en privacy biedt. In de tuin is een tuinhuis met terrasoverkapping gerealiseerd wat een heerlijke plek is om te genieten tot in de late avonduurtjes.

Indeling:

Begane grond: Entree/hal, toilet met fontein, trapopgang en doorgang naar de woonkamer. De woonkamer is over de gehele diepte van het huis en heeft aan drie zijden ramen en een PVC vloer afwerking. De keuken aan de achterzijde is open, is voorzien van inbouw apparatuur en staat in verbinding met de bijkeuken. Hier is de opstelling van de wasmachine, extra bergruimte en de toegang tot kelder, garage en tuin. Doordat de garage geïsoleerd is kan het natuurlijk een andere toepassing krijgen.

Eerste Verdieping:

Overloop met vaste trap naar de tweede verdieping, drie slaapkamers en een badkamer met ligbad, douche, wastafelmeubel en wandcloset. Zeker de kamers aan de achterzijde hebben een fraai uitzicht over de landerijen.

Tweede Verdieping:

Open slaapruijnte met dakraam voor lichtinval en bergruimtes achter knieschotten.

Wesepe is een actief groeiend dorp tussen Deventer en Raalte. Kijk hiervoor eens op de website van het plaatselijk belang.

<https://www.plaatselijkbelangwesepe.nl>

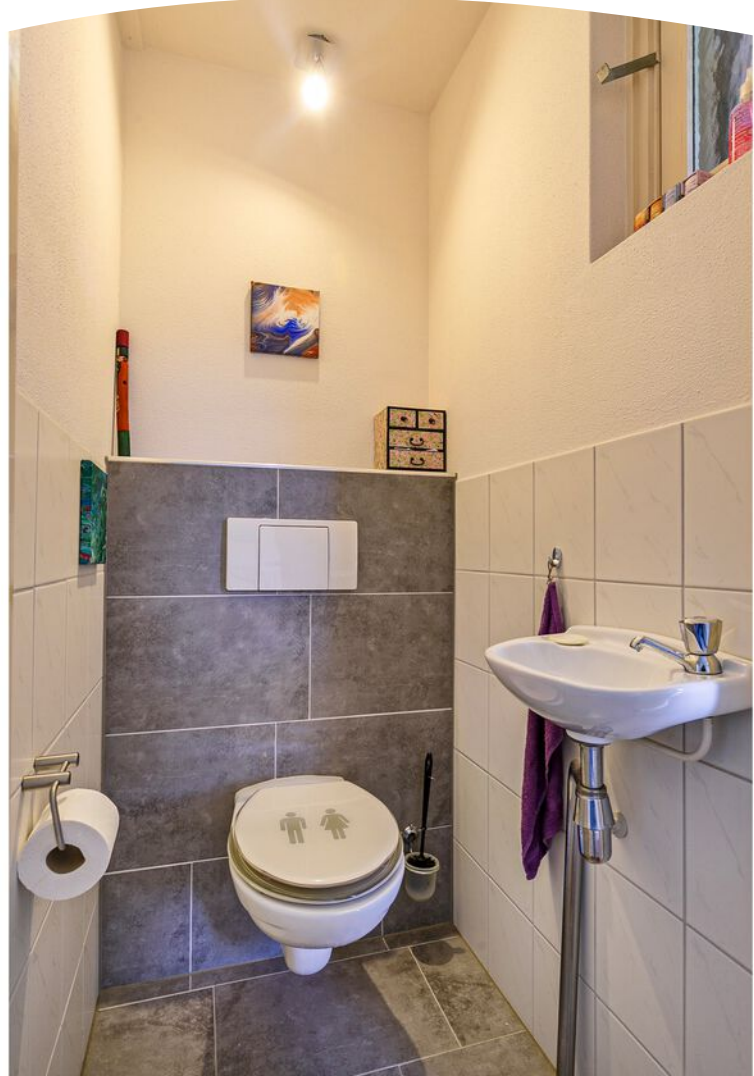




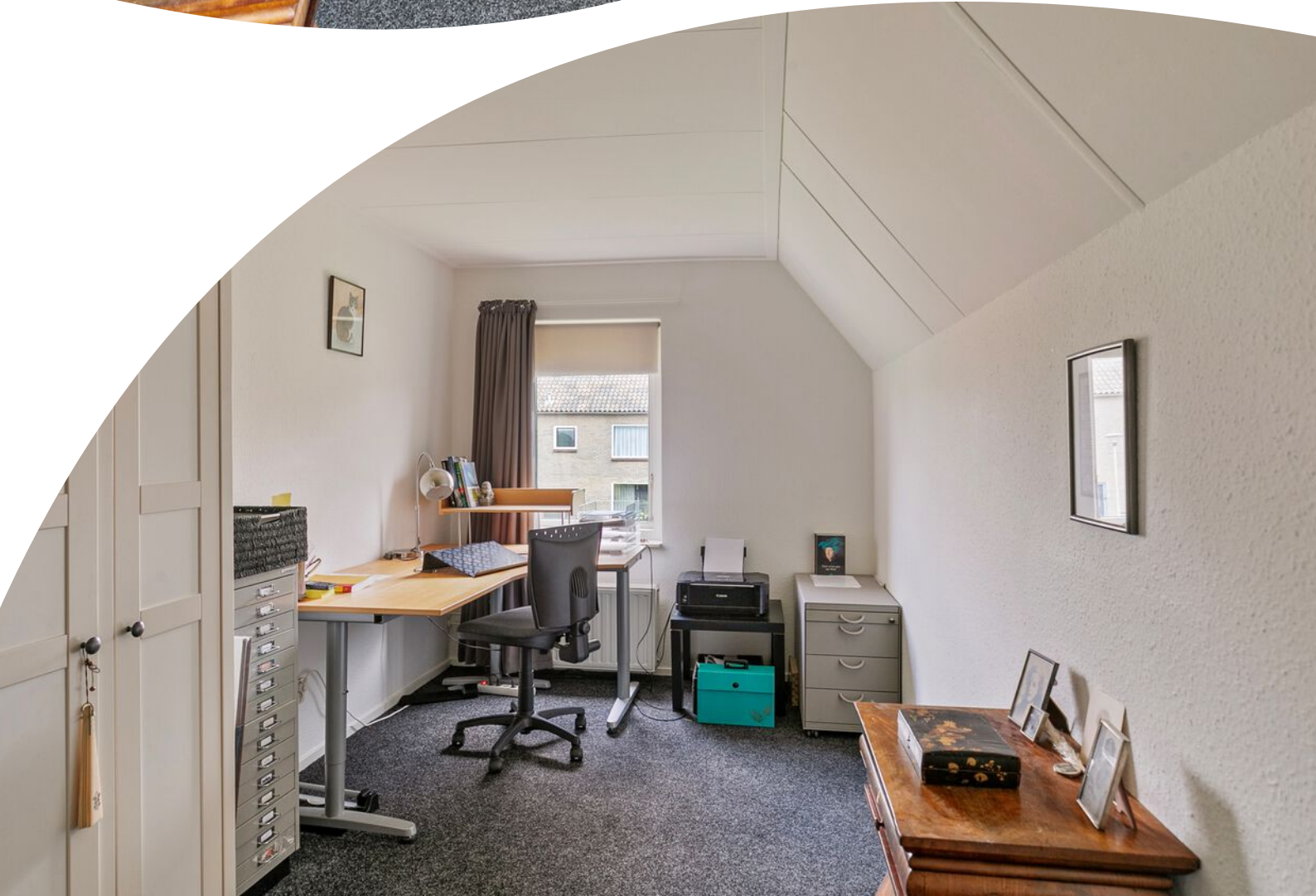








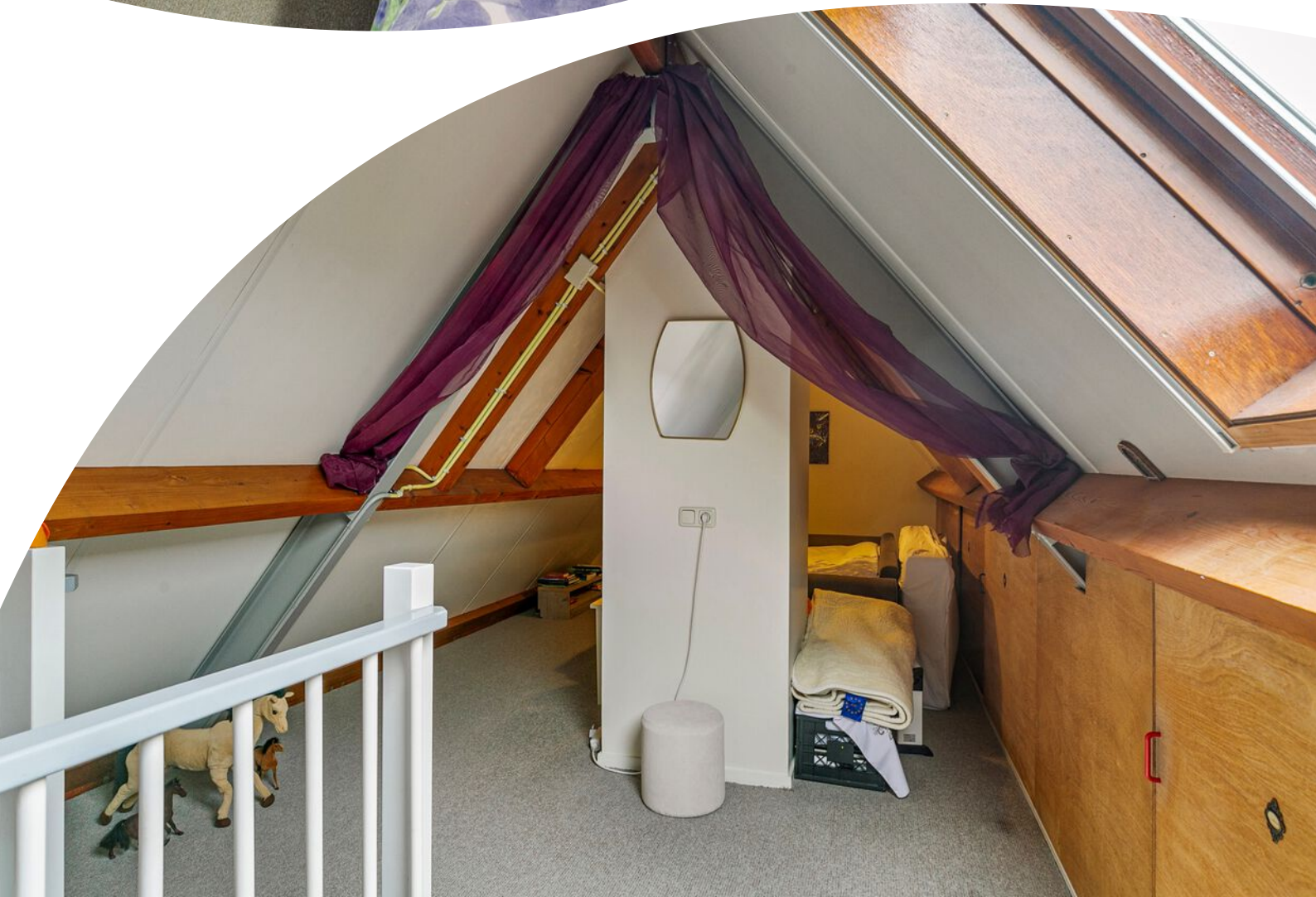










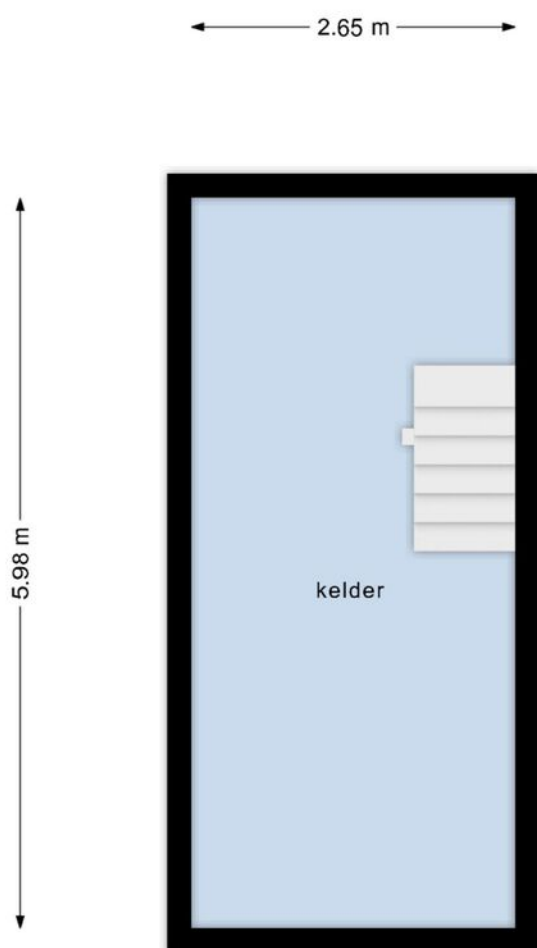








Plattegrond



**Deze plattegronden zijn opgemaakt voor indicatieve doeleinden.
Hieraan kunnen geen rechten worden ontleend.**

Plattegrond



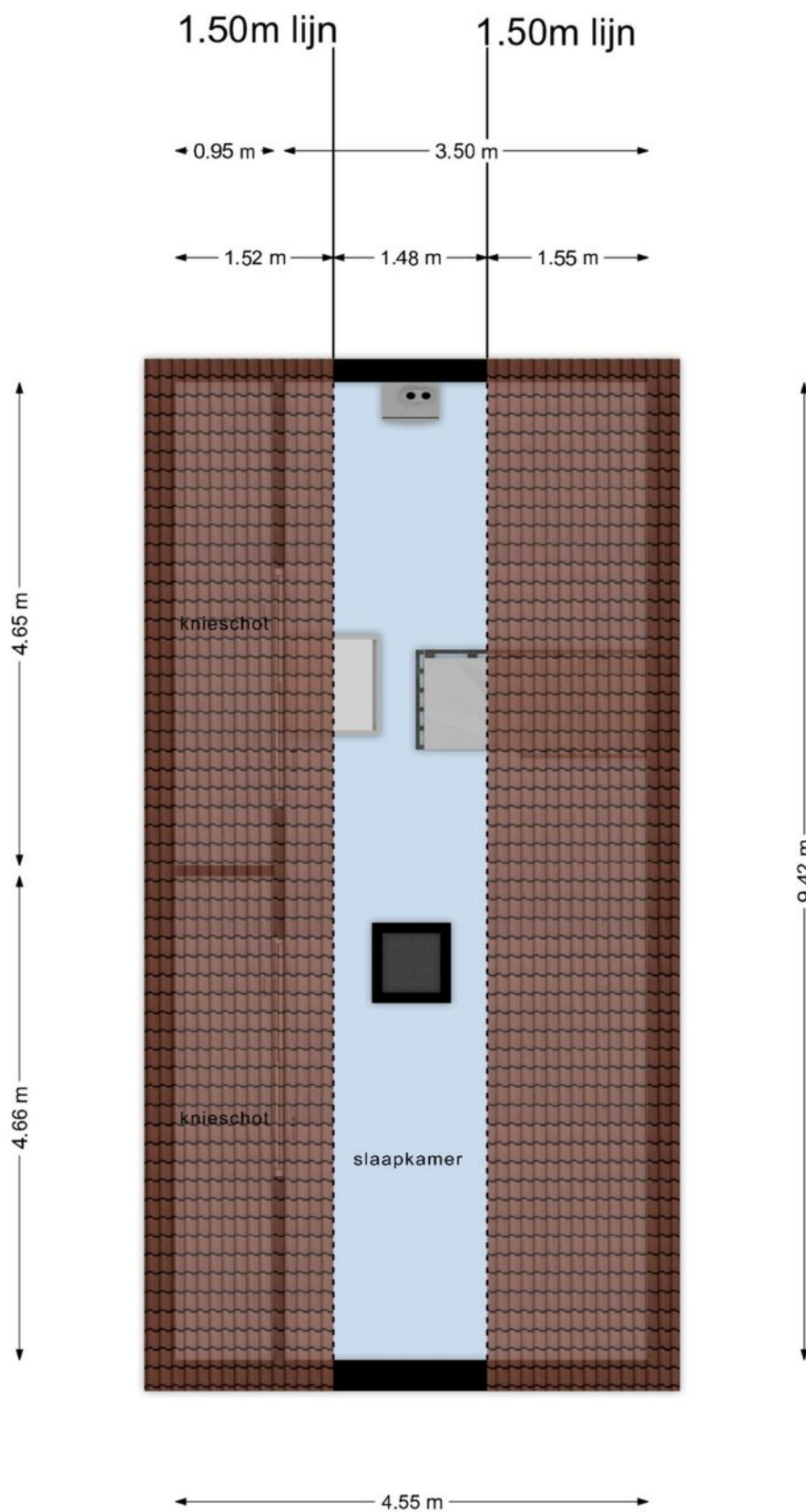
**Deze plattegronden zijn opgemaakt voor indicatieve doeleinden.
Hieraan kunnen geen rechten worden ontleend.**

Plattegrond



**Deze plattegronden zijn opgemaakt voor indicatieve doeleinden.
Hieraan kunnen geen rechten worden ontleend.**

Plattegrond



**Deze plattegronden zijn opgemaakt voor indicatieve doeleinden.
Hieraan kunnen geen rechten worden ontleend.**

Kadastrale kaart

Kadastrale kaart

Uw referentie: dwm



0 5 10 15 20 25m

12345 25	Deze kaart is noordgericht Perceelnummer Huisnummer	Schaal 1: 500	
—	Vastgestelde kadastrale grens	Kadastrale gemeente Olst	
—	Voorlopige kadastrale grens	Sectie D	
—	Administratieve kadastrale grens	Perceel 4882	
—	Bebouwing		

Voor een eensluidend uittreksel, geleverd op 21 juni 2024
De bewaarder van het kadaster en de openbare registers

Aan dit uittreksel kunnen geen betrouwbare maten worden ontleend.
De Dienst voor het kadaster en de openbare registers behoudt zich de intellectuele eigendomsrechten voor, waaronder het auteursrecht en het databankenrecht.

Locatie op de kaart



Heeft u
interesse?



Enkweg 1
8131 VD

+31 570 523 134
info@dwmakelaardij.nl
dwmakelaardij.nl